

# SISTEMA UNIVERSAL DE INSPECCIÓN DE HERRAMIENTAS CMSUTI-2010

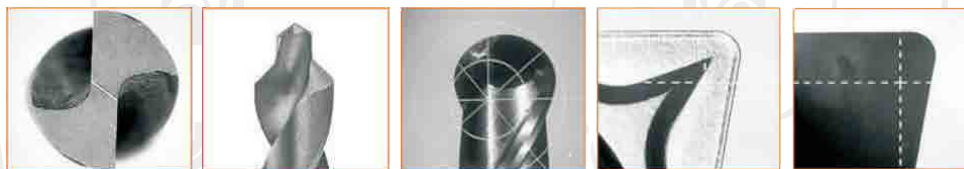
## APLICACIÓN



- Compatible con CCD 2K/4K (máx. 3840\*2860)
- Accesorio profesional para herramientas
- Potente función de medida
- Puede guardar fotos y videos

El instrumento de medición de herramientas de corte universal CMSUTI-2010 es un dispositivo de medición de uso general que se utiliza para fresas, brocas, taladros y herramientas de corte no estándar para medir y analizar sus formas. Es un instrumento de medición de precisión de alta gama que integra óptica, mecánica, electricidad y software.

El diseño especial integra observación de entidad microscópica binocular y funciones de medición de tamaño de gran aumento de alta definición. En términos de visión, se utilizan cámaras digitales de alta definición y lentes especiales de zoom continuo para garantizar una medición de alta precisión y una observación de alta resolución.



## CARACTERÍSTICAS

- Diseño industrial perfecto, lente óptica integrada y sistema digital de alta definición, la fuente de luz es alimentada por el host, lo que resuelve el problema a largo plazo de su arnés de cableado.
- Soporte de fuente de luz LED ajustable estándar para minimizar el reflejo de la herramienta.

Cualquier duda o aclaración favor de llamarnos, estamos para SERVIRLE

# SISTEMA UNIVERSAL DE INSPECCIÓN DE HERRAMIENTAS CMSUTI-2010

- Diseño de pantalla de doble división, puede acercar o alejar de forma independiente cualquier pantalla, y la detección es más intuitiva.
- La cámara mide individualmente, ajusta los parámetros de enfoque, ajusta el punto de mira.
- Admite la función de almacenamiento en disco U, fotos y videos de alta definición.
- Interfaces USB2.0, USB3.0, Gigabit Ethernet de opción múltiple.
- Luz de señal de estado en tiempo real, verifique el estado de funcionamiento de la cámara en cualquier momento.
- El puerto de red transmite imágenes en tiempo real, expande el algoritmo de trasplante a la PC e interactúa en tiempo real, lo cual es extremadamente conveniente.

## PARÁMETRO TÉCNICO

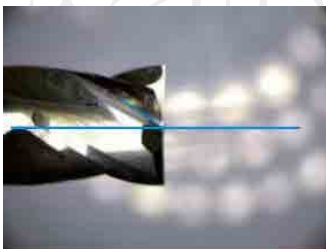
MODEL	CMSUTI-2010
Gama de herramientas de corte	Diámetro 0.1 – 15 mm
Lente óptica	0.5 X + 0.7 – 4.5 X
Conectar modelo	Señal de alta definición digital pura HDMI, conecte la pantalla directamente
Distancia de trabajo	100 mm
Ver campo	1 – 20 mm
CCD	CCD 2K (resolución 2550 * 1440), 60FPS
CCD color	B/N y Color
Aumento	21 – 135 X
Distancia de enfoque	0 – 42 mm
Columna	Diámetro 35 mm, altura 330 mm
Base	Aluminio, proceso de pintura antiestática, 400 * 300 * 60 mm
Distancia de trabajo del centro	120 mm
Distancia de enfoque de la lente	Eje Z: 330 mm, eje XY: 50 * 60 mm
Iluminación	Luz LED
Función de medida	Con
Función de toma de fotografías	Con

Cualquier duda o aclaración favor de llamarnos, estamos para SERVIRLE

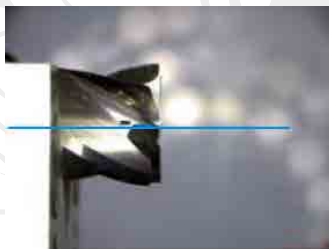
## PANTALLA DE LA MÁQUINA



## CAPACIDAD DE MEDIDA



ÁNGULO DE HÉLICE



ÁNGULO FRONTAL AXIAL



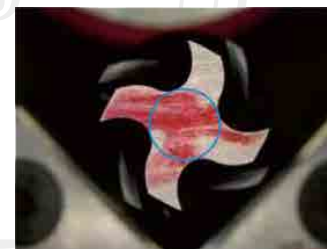
SEGUNDO ÁNGULO  
TRASERO



ÁNGULO DE  
INCLINACIÓN DEL BORDE



ÁNGULO DE  
HERRAMIENTA



EXTREMO DE LA  
HERRAMIENTA - ÁNGULO  
CENTRAL

Cualquier duda o aclaración favor de llamarnos, estamos para SERVIRLE