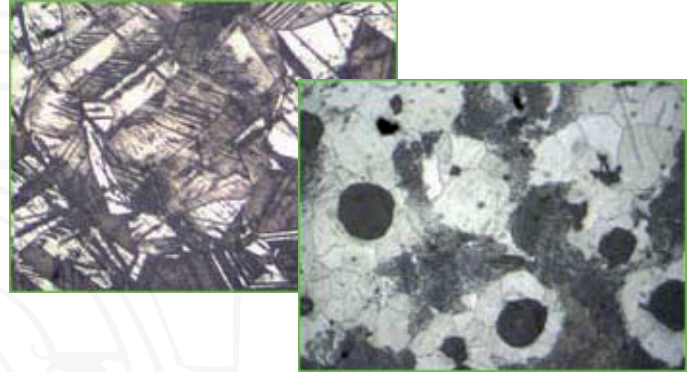


Microscopio metalográfico de platina invertida MDS-300



Artículos	Especificaciones	
Incluye	Unidad principal	●●
	Conjunto de diapositivas planas polarizadas de análisis	●●
Oculares	WF10x/Φ 18;WF12.5x/Φ 14	●●
	WF10x/Φ 20;WF16x/Φ 13;	○○
	Ocular Hygenian 5x/Φ20	○○
	WF10x/Φ18(Reticula)	●
Plan Achromatic Objectives	Plan 2.5x/0.07;Plan 4x/0.10	○
	Plan 10x/0.25; Plan 20x/0.35(S);	●
	Plan 40x/0.65(S);Plan 100x/1.25(S)(Oil)	●
Cabeza Trinocular	Inclinación 45°,Distribución de la luz:20:80	●
Plataforma mecánica	Intervalo de desplazamiento 50×40mm;	●
	Tamaño:180×165mm	●
Placa	1 (Φ10) ; 2 (Φ20)	●
	3 (Φ40)	○
Iluminación	6V/30WLámpara Halógena	●
	Lámpara de repuesto:2pc;	●
	Fusibles de repuesto:2pc	●
Filtros	Azul, verde, gris,blanco	●
Accesorios	1×C-montura (Disponible para cámara digital)	○
	0.6×C-montura (Disponible para visión)	○
	Disponible para cámara digital)	○
	Micrometros (Division 0.01mm)	○

Nota: "●" Accesorios incluidos "○" Accesorios opcionales.

LAS IMAGENES PUEDEN VARIAR DEL ORIGINAL; INFORMACIÓN SUJETA A CAMBIO SIN PREVIO AVISO

Cualquier duda o aclaración favor de llamarnos, estamos para SERVIRLE

México: [-52] 55-5300-4517, 55-53004271, 55-5312-2536
 Querétaro: [-52] 442-340-0250, 442-340-0251, 442-193-5678
 Puebla: [-52] 222-219-9999, 222-887-0114, 222-228-1633